

GUIÃO DE ATIVIDADE EDUCATIVA

Museu Cargaleiro

CASTELO BRANCO





Museu Cargaleiro

Terça-feira a Domingo: 10.00h - 13.00h | 14.00h - 18.00h

Preçário: Adulto: 3€ | Seniores: 1,50€ | Estudantes: Entrada gratuita para alunos portadores de cartão de estudante e para professores no acompanhamento de visitas de estudo | Grupo: 2€ (bilhete de grupo para 12 ou mais pessoas em visita simultânea | A visita ao museu é gratuita no primeiro domingo de cada mês, no período da manhã | Realização de visitas orientadas carece de um aumento de 1€ por pessoa, mediante marcação prévia ou disponibilidade dos recursos.

📍 Rua dos Cavaleiros, n.º 23, 6000-189 Castelo Branco

☎ 272 337 394

✉ museu.cargaleiro@cm-castelobranco.pt

🌐 www.fundacaomanuelcargaleiro.pt



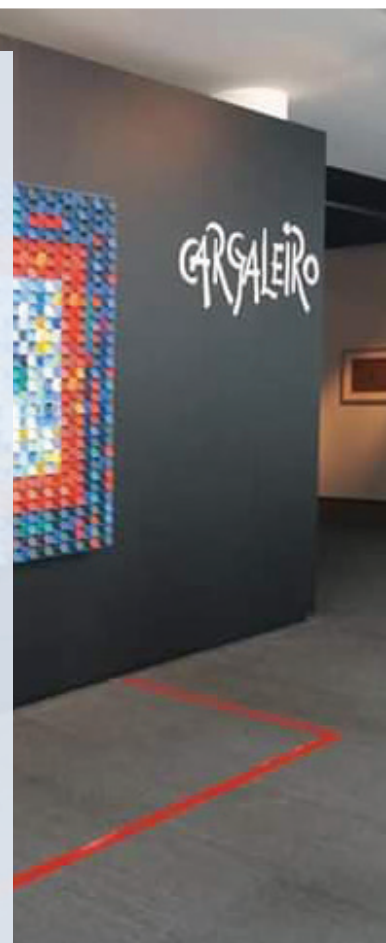
O Museu Cargaleiro tem uma localização privilegiada, uma vez que se encontra no coração da zona histórica de Castelo Branco, nas imediações da Praça Camões, também designada por “Praça Velha”.

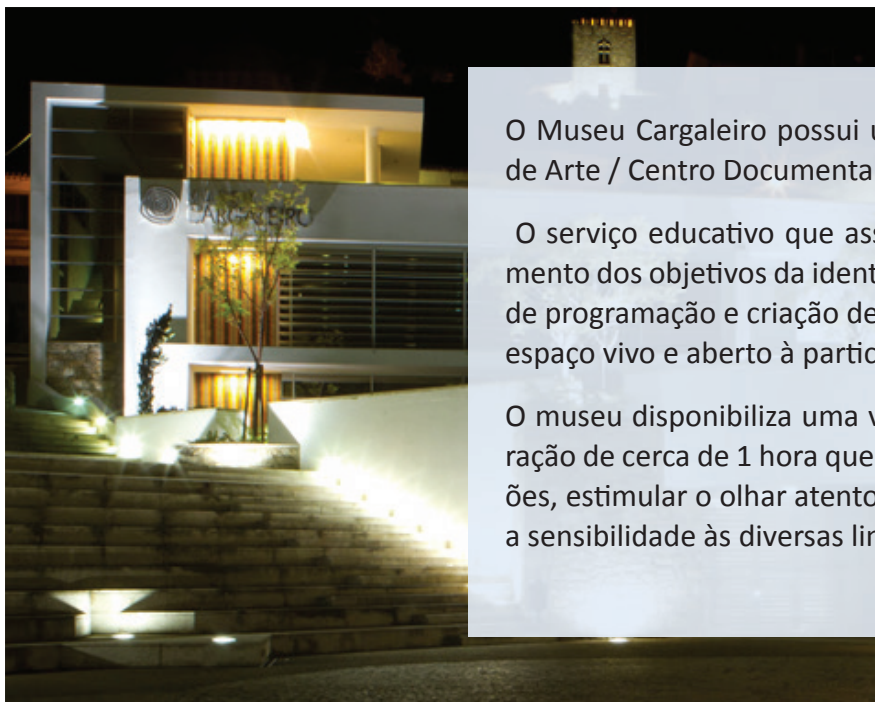
O Museu Cargaleiro resulta do protocolo realizado entre a Fundação Manuel Cargaleiro e a Câmara Municipal de Castelo Branco.

Abriu ao público no dia 9 de setembro de 2005 ocupando o edifício histórico designado por “Solar dos Cavaleiros”, com a exposição Cargaleiro - 60 anos a celebrar a cor e é dedicado ao artista Manuel Cargaleiro.

Atualmente é constituído por dois edifícios contíguos, o “Solar dos Cavaleiros”, um palacete construído no século XVIII e um edifício contemporâneo do século XXI.

O Museu tem como missão estudar, inventariar, conservar, interpretar, expor e divulgar a Coleção da Fundação Manuel Cargaleiro. Este acervo museológico possui características que conferem ao museu uma relevante ação de interpretação de diferentes realidades artísticas e históricas através de uma programação que se pretende diversificada através de exposições temporárias e complementada com a oferta dos serviços do Museu, nomeadamente da Biblioteca e do Serviço Educativo.





O Museu Cargaleiro possui um serviço educativo, uma Biblioteca de Arte / Centro Documental e uma loja.

O serviço educativo que assume um papel relevante no cumprimento dos objetivos da identidade museológica e numa perspetiva de programação e criação de dinâmicas do museu, tornando-o um espaço vivo e aberto à participação do público.

O museu disponibiliza uma visita orientada ao público, com a duração de cerca de 1 hora que procura potenciar discussões e reflexões, estimular o olhar atento, desenvolver o vocabulário plástico e a sensibilidade às diversas linguagens da arte.

Além da visita orientada o museu promove diferentes atividades pedagógicas:

Quem não (ar)risca não é artista!

Nesta atividade, o desenho surge como um fio condutor que ajuda a ver melhor. A partir de um percurso vamos transportar o nosso olhar atento para um esboço que nos permitirá ver a construção de uma obra-prima!

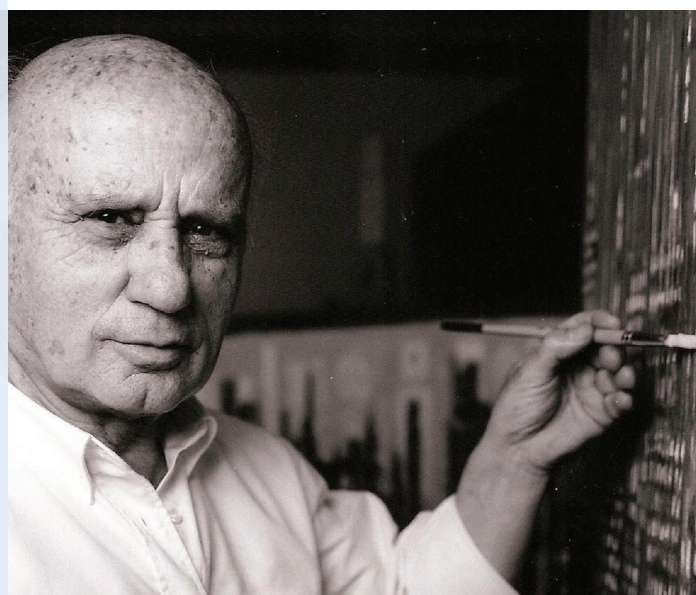
Já imaginaste como seriam as obras de arte se fosses tu o artista? Nesta atividade, inspirados nas obras em exposição convidamos-te a criar uma verdadeira obra-prima! Aceitas o desafio para esta visita desenhada?

Pintar cerâmica!

A cerâmica transmite-nos uma linguagem que se rende às potencialidades da natureza, onde o homem recorre às diversas pastas cerâmicas, vidrados e técnicas de modelar. Durante esta visita são muitas as obras de cerâmica que poderás observar e contemplar.

No final da visita através de uma paleta de cores muito colorida e pincéis propomos-te dar asas à imaginação e realizares uma surpreendente pintura sobre um azulejo.

[Duração aproximada da visita com atividade: 2h00]





Retalhos de cor

Que formas geométricas conheces? O que podes fazer com elas? Ao observares a obra do Mestre Cargaleiro consegues perceber que ele se inspirou no trabalho das colchas de patchwork feitas pela sua mãe? É um trabalho simples, mas repleto de cor e geometrismo. Nesta atividade convidamos-te a explorar as formas geométricas em tecidos de várias cores, padrões e formas geométricas. Entra nesta aventura repleta de cor e geometrismo! Será que com tecidos consegues fazer uma flor, uma casa, um sol?

[Duração aproximada da visita com atividade: 2h00]



Pintar ao som da Música!

Já te imaginaste a pintar ao som da música? Sabias que a música serviu de inspiração para os artistas abstratos e que há uma relação muito próxima da Imagem e do Som?

Muitos pintores procuram atribuir à pintura e à cor a plasticidade que encontram na música e no som. Entra nesta arte com música e vem experimentar as sensações, os ritmos e os compassos que te levam à realização de uma pintura!

[Duração aproximada da visita com atividade: 1h30]



Formas em Cartão!

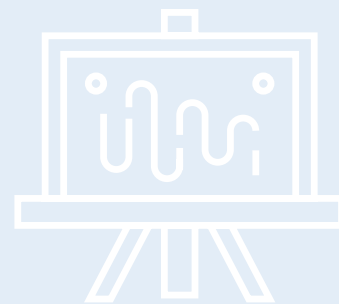
Através das formas e das cores que inspiram o artista Manuel Cargaleiro vamos realizar uma obra com a utilização de materiais reciclados, com uso da sobreposição de elementos geométricos!

[Duração aproximada da visita com atividade: 1h30]

O Museu é um mundo cheio de cores!

Através de uma pequena experiência vamos observar que as cores secundárias resultam da mistura com outras cores! Nesta atividade vamos partir à descoberta da cromatografia como verdadeiros cientistas.

[Duração aproximada da visita com atividade: 1h30]



Comunicar pela arte

- Verifique que atividades poderão realizar no local.
- Reserve e agende a visita de estudo para os/as seus alunos/as.
- Prepare as atividades a realizar.

Realização da atividade

- No decurso da visita
- Após a visita na sala de aula

Níveis de ensino

- Pré-escolar
- 1º Ciclo
- 2º Ciclo
- 3º Ciclo
- Ensino Secundário e Profissional

Áreas disciplinares

- Português
- Matemática
- Ciências
- Físico-Química
- História
- Geografia
- Cidadania
- Educação Física
- Educação Artística

Duração da atividade

2 horas

Breve descrição

Nesta atividade, os alunos vão analisar obras de arte de Manuel Cargaleiro e criar uma obra original, com base na arte do autor.

Competências a desenvolver

- Informação e Comunicação
- Pensamento crítico e pensamento criativo
- Sensibilidade estética e artística

Objetivos

- Comunicar de forma a expressar as suas ideias e opiniões;
- Desenvolver o pensamento crítico e criativo através da análise de obras de arte e da criação de uma;
- Refletir sobre a arte como forma de comunicar e expressar sentimentos e emoções.

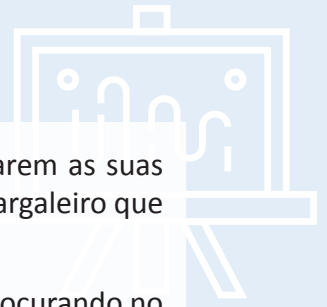
Prepare os materiais



1. Imprima as imagens das obras de arte que se encontram no anexo I, sem a informação de cada uma delas.
2. Prepare alguns materiais para que os alunos possam criar as suas obras de arte:
 - Folhas A1
 - Pincéis
 - Tintas Guache
 - Lápis de cor
 - Lápis de Cera
 - Lápis de Carvão
 - Borrachas
 - Régua
 - Compassos

Implementação

1. Inicie a atividade explicando aos alunos que vão analisar algumas obras de Manuel Cargaleiro e, posteriormente, criar uma. Relembre que nem todas as obras que observaram na visita são de Manuel Cargaleiro, tendo o museu uma vasta coleção de obras também de outros autores, mas que as obras que vão analisar são todas de Manuel Cargaleiro.
2. Peça aos alunos que se organizem a pares ou grupos de 3.
3. Distribua a cada par / grupo uma imagem de uma obra do autor (anexo I) aleatoriamente, sem a descrição da obra. Existem 7 obras diferentes, pelo que terá de repetir a atribuição de obras.
4. Peça aos grupos que analisem a obra em conjunto, respondendo às seguintes questões:
 - O que veem na obra?
 - Breve descrição objetiva/visual da obra
 - O que a obra vos transmite? Que emoções e/ou sentimentos vos desperta?
– descrição simbólica/subjetiva.
 - Atribuem um título à obra
5. Em seguida, peça aos pares / grupos que apresentem a sua obra e a análise, partilhando as respostas dadas às questões.
6. Refletir em conjunto com os alunos que a arte é livre e subjetiva e que, por isso, para a mesma obra foram atribuídos títulos diferentes pelos grupos.
7. Depois, partilhe com os alunos as características das obras, como constam no anexo I.
8. Explique que as obras analisadas são diferentes quanto à técnica e material utilizado, passando pelo óleo em cartão, óleo sobre tela, guache, entre outros.

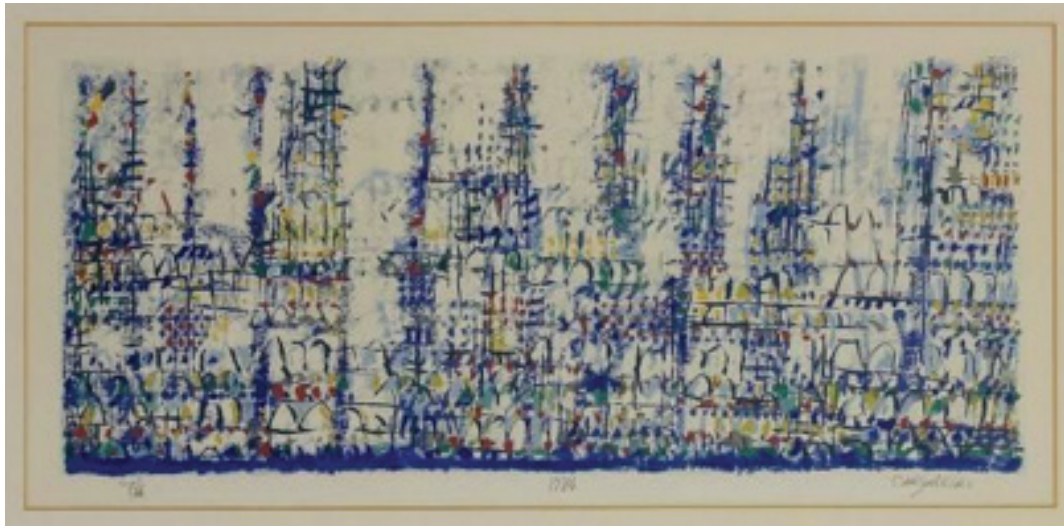


9. Em seguida, distribua o material a cada aluno e convide-os a criarem as suas próprias obras de arte, tendo como referência a obra de Manuel Cargaleiro que analisaram.
10. A ideia não é reproduzirem a obra do autor, mas serem criativos, procurando no entanto incluir alguns elementos.
11. No final, peça que cada aluno atribua um título à obra e assine com o seu nome e ano de criação.

Reflexão

- Promover uma reflexão sobre a subjetividade da arte e a forma como podemos comunicar através dela, expressando os nossos sentimentos e emoções e mostrando a nossa visão sobre o mundo.

Anexo I - Obras de Manuel Cargaleiro



Manuel Cargaleiro (1927-) *Capelas Imperfeitas*, 1984, Tapeçaria em lã, Edição Artista, Produção "Fortunato Silvério, Lda.", 114 x 263,5 cm, Col. Fundação Manuel Cargaleiro |FMC-A 9

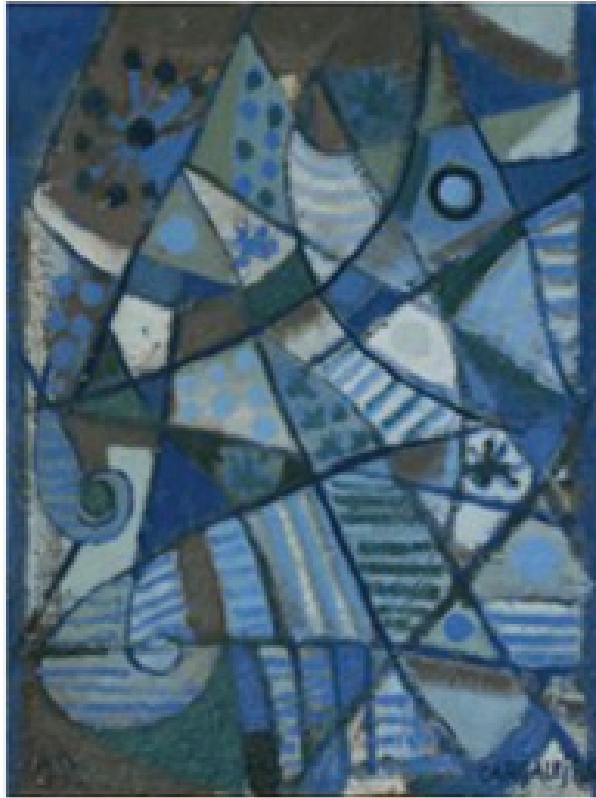


Marcelle Cahn (1895-1981), *As Três Graças*, s.d. (séc. XX), Óleo sobre cartão, 22 x 27 cm Col. Fundação Manuel Cargaleiro |FMC-C 4521



Serge Poliakov (1900-1969), *Composition grise, verte et bleue*, 1966, Litografia sobre papel Rives, Ed. num. romana V/XX, Edição Artista, 48,5 x 63,5 cm, Col. Fundação Manuel Cargaleiro |FMC-C 2108

Anexo I - Obras de Manuel Cargaleiro



Manuel Cargaleiro (1927-), *Pássaros da Noite*, 1952, Óleo sobre plátex, 39,8 x 30 cm, Col. Fundação Manuel Cargaleiro | FMC-A 766



Manuel Cargaleiro (1927-), *Rua do Castelo*, 1995, Serigrafia sobre papel Rives 250 gr, P/A, Edição Artista, 49,8 x 32,9 cm [33,2 x 23 cm], Col. Fundação Manuel Cargaleiro | FMC-A 12

Anexo I - Obras de Manuel Cargaleiro



Manuel Cargaleiro (1927-), *Estrela do Mar*, 1983, Guache sobre papel, 35,3 x 27,5 cm, Col. Fundação Manuel Cargaleiro | FMC-A 1849



Manuel Cargaleiro (1927-), *Poema de José Tolentino de Mendonça*, 2014, Óleo sobre tela, 50 x 60 cm, Col. Fundação Manuel Cargaleiro | FMC-A 5000

